

Sayı: 21572

15 Temmuz 2016

Saat: 10:00

İlgücü İstatistikleri, Nisan 2016

İşsizlik oranı %9,3 seviyesinde gerçekleşti

Türkiye genelinde 15 ve daha yukarı yaştakilerde işsiz sayısı 2016 yılı Nisan döneminde geçen yılın aynı dönemine göre 3 bin kişi artarak 2 milyon 824 bin kişi oldu. İşsizlik oranı ise 0,3 puanlık azalış ile %9,3 seviyesinde gerçekleşti. Aynı dönemde; tarım dışı işsizlik oranı 0,6 puanlık azalış ile %11 olarak tahmin edildi. 15-24 yaş grubunu içeren genç işsizlik oranı 1 puanlık azalış ile %16 olurken, 15-64 yaş grubunda bu oran 0,3 puanlık azalış ile %9,5 olarak gerçekleşti.

İstihdam oranı %47,2 oldu

İstihdam edilenlerin sayısı 2016 yılı Nisan döneminde, bir önceki yılın aynı dönemine göre 1 milyon kişi artarak 27 milyon 638 bin kişi, istihdam oranı ise 1 puanlık artış ile %47,2 oldu.

Bu dönemde, tarım sektöründe çalışan sayısı 159 bin kişi azalırken, tarım dışı sektörlerde çalışan sayısı 1 milyon 159 bin kişi arttı. İstihdam edilenlerin %19,4'ü tarım, %19,5'i sanayi, %7,5'i inşaat, %53,6'sı ise hizmetler sektöründe yer aldı. Önceki yılın aynı dönemi ile karşılaştırıldığında hizmet sektörünün istihdam edilenler içindeki payı 1,5 puan, inşaat sektörünün payı 0,3 puan artarken, tarım sektörünün payı 1,3 puan, sanayi sektörünün payı ise 0,5 puan azaldı.

İlgücüne katılma oranı %52 olarak gerçekleşti

İlgücü 2016 yılı Nisan döneminde bir önceki yılın aynı dönemine göre 1 milyon 3 bin kişi artarak 30 milyon 462 bin kişi, işgücüne katılma oranı ise 0,9 puan artarak %52 olarak gerçekleşti. Aynı dönemler için yapılan kıyaslamalara göre; erkeklerde işgücüne katılma oranı 0,7 puanlık artışla %71,9, kadınlarda ise 1,2 puanlık artışla %32,6 olarak gerçekleşti.

Mevsim etkilerinden arındırılmamış temel işgücü göstergeleri, Nisan 2015 - 2016

	Toplam		Erkek		Kadın	
	2015	2016	2015	2016	2015	2016
15 ve daha yukarı yaştakiler	(Bin)					
Nüfus	57 679	58 558	28 486	28 938	29 193	29 620
İlgücü	29 459	30 462	20 283	20 812	9 176	9 650
İstihdam	26 638	27 638	18 520	19 064	8 118	8 573
Tarım	5 511	5 352	2 941	2 912	2 570	2 440
Tarım dışı	21 127	22 286	15 579	16 152	5 548	6 134
İşsiz	2 821	2 824	1 762	1 748	1 058	1 076
İlgücüne dahil olmayanlar	28 220	28 097	8 204	8 127	20 016	19 970
	(%)					
İlgücüne katılma oranı	51,1	52,0	71,2	71,9	31,4	32,6
İstihdam oranı	46,2	47,2	65,0	65,9	27,8	28,9
İşsizlik oranı	9,6	9,3	8,7	8,4	11,5	11,2
Tarım dışı işsizlik oranı	11,6	11,0	9,9	9,5	15,9	14,8
15-64 yaş grubu						
İlgücüne katılma oranı	55,8	57,0	76,5	77,5	34,9	36,3
İstihdam oranı	50,3	51,6	69,8	70,9	30,8	32,2
İşsizlik oranı	9,8	9,5	8,8	8,6	11,8	11,4
Tarım dışı işsizlik oranı	11,6	11,1	9,9	9,5	16,0	14,9
Genç nüfusta (15-24 yaş) işsizlik oranı	17,0	16,0	15,0	14,3	20,5	19,0

Tablodaki rakamlar yuvarlamadan dolayı toplamı vermeyebilir.

Kayıt dışı çalışanların oranı %33,5 olarak gerçekleşti

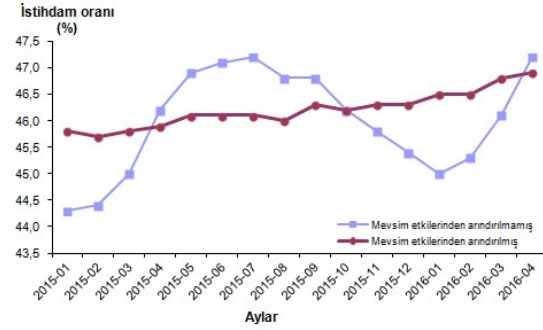
Nisan 2016 döneminde herhangi bir sosyal güvenlik kuruluşuna bağlı olmadan çalışanların oranı, bir önceki yılın aynı dönemine göre 0,2 puan artarak %33,5 olarak gerçekleşti.

Mevsim etkilerinden arındırılmış istihdam ve işsizlik arttı

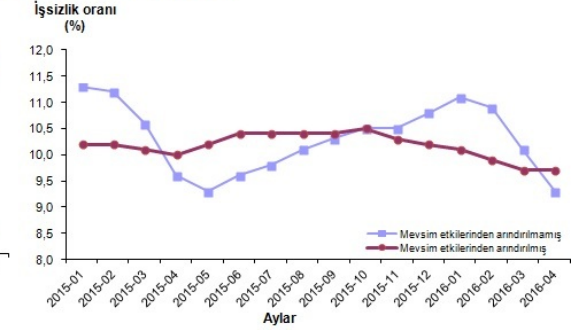
Mevsim etkilerinden arındırılmış istihdam bir önceki döneme göre 120 bin kişi artarak 27 milyon 469 bin kişi olarak gerçekleşti. İstihdam oranı 0,1 puanlık artış ile %46,9 oldu.

Mevsim etkilerinden arındırılmış işsiz sayısı bir önceki döneme göre 14 bin kişi artarak 2 milyon 938 bin kişi olarak gerçekleşti. İşsizlik oranı değişim göstermeyerek %9,7 oldu.

İstihdam oranı, Nisan 2016



İşsizlik oranı, Nisan 2016



Mevsim etkilerinden arındırılmış işgücüne katılma oranı bir önceki döneme göre 0,1 puan artarak %51,9 olarak gerçekleşti. Ekonomik faaliyete göre istihdam edilenlerin sayısı, sanayi sektöründe 86 bin, hizmet sektöründe 65 bin, inşaat sektöründe 7 bin kişi artarken, tarım sektöründe 37 bin kişi azaldı.

Mevsim etkilerinden arındırılmış temel işgücü göstergeleri, Nisan 2015 – 2016

		Değişim		Değişim		İşgücüne		Tarım dışı		Genç nüfusta			
		İşgücü (Bin)	Oranı (%) ⁽¹⁾	İstihdam (Bin)	Oranı (%) ⁽¹⁾	İşsiz (Bin)	Oranı (%) ⁽¹⁾	İstihdam oranı (%)	İşsizlik oranı (%)	İstihdam oranı (%)	İşsizlik oranı (%)		
2015	Nisan	29 426	0,3	26 496	0,5	2 930	-1,2	51,0	45,9	10,0	12,0	18,1	
	Mayıs	29 627	0,7	26 605	0,4	3 022	3,1	51,3	46,1	10,2	12,3	18,8	
	Haziran	29 732	0,4	26 627	0,1	3 105	2,7	51,4	46,1	10,4	12,6	19,2	
	Temmuz	29 802	0,2	26 701	0,3	3 101	-0,1	51,5	46,1	10,4	12,5	19,1	
	Ağustos	29 784	-0,1	26 687	-0,1	3 097	-0,1	51,4	46,0	10,4	12,5	18,5	
	Eylül	29 989	0,7	26 880	0,7	3 110	0,4	51,7	46,3	10,4	12,4	18,5	
	Ekim	30 017	0,1	26 856	-0,1	3 161	1,6	51,6	46,2	10,5	12,6	18,9	
	Kasım	30 046	0,1	26 936	0,3	3 110	-1,6	51,6	46,3	10,3	12,3	18,5	
	Aralık	30 095	0,2	27 016	0,3	3 079	-1,0	51,6	46,3	10,2	12,2	18,1	
	2016	Ocak	30 157	0,2	27 124	0,4	3 033	-1,5	51,7	46,5	10,1	12,0	17,8
		Şubat	30 154	0,0	27 170	0,2	2 984	-1,6	51,6	46,5	9,9	11,8	17,3
		Mart	30 273	0,4	27 349	0,7	2 924	-2,0	51,8	46,8	9,7	11,5	16,8
Nisan		30 406	0,4	27 469	0,4	2 938	0,5	51,9	46,9	9,7	11,5	17,0	

(1) Değişim oranı bir önceki döneme göre hesaplanmıştır.

Bu konu ile ilgili bir sonraki haber bülteninin yayımlanma tarihi 15 Ağustos 2016'dır.

AÇIKLAMALAR

Bu haber bülteninde Nisan 2016 dönemsel sonuçları; 2016 yılının 10–22. haftalarını içine alan Mart, Nisan ve Mayıs aylarını kapsamaktadır.

